

OBNOVITEV ZNANJA

VSEBINE ZA KOLESARSKI IZPIT

Reši delovni list in obnovi svoje znanje iz področja prometnih pravil. Lahko si pomagaš z vsebinami, ki si jih dobil pri kolesarskem krožku. Pravilne odgovore zapiši v zvezek.

Kolesar si. Kako boš ravnal v tem primeru?



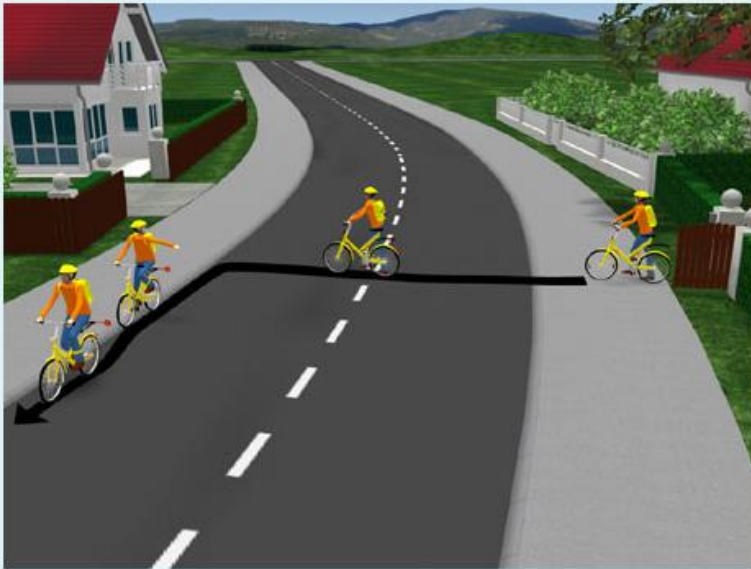
Izberite en odgovor:

- Pri nadaljevanju vožnje bom zmanjšal hitrost in bom pozoren na nasprotni promet.
- Ustavim in pot nadaljujem po pločniku peš ob kolesu, saj mi je vožnja prepovedana.
- Ker vozim proti prehodu za pešce, bom pred prehodom bolj pozoren na morebitne pešce.

Kaj storiš, ko s kolesom pripelješ do tega znaka?



Ali kolesar pri vključevanju v promet ravna pravilno?



Izberite en odgovor:

- Ne, saj lahko na vozišče odpelje kar z dvorišča.
- Da, saj se je prepričal, da lahko to stori varno. Nato peš ob kolesu prečka pločnik in vozišče ter se šele nato vključi v promet. Kolo potiska ob svoji levi strani.
- Ne, ker sme prečkati vozišče šele v prvem najbližjem križišču. Ves čas mora hoditi ob levi strani kolesa.

Ali kolesarji na sliki pravilno prečkajo vozišče?



Izberite en odgovor:

- Ne, ker ne smejo prečkati vozišča po prehodu za pešce.
- Ne, ker bi morali peljati čez prehod za pešce.
- Da, saj hodijo ob kolesu.